

Введение в Python и Eric

Иван Хахаев, 2009

Знакомство с IDE Eric

При создании программ (этот процесс обозначается звучным словом «разработка») удобно одновременно видеть текст программы и результаты её выполнения. Хорошо также, если при этом по-разному выделяются ключевые слова, названия функций и их аргументы, а также сразу же показываются строки, содержащие ошибки. Кроме того, бывает полезно выполнять программу по шагам и при этом следить за значениями каких-то переменных. Все эти возможности реализуются в так называемых «Интегрированных средах разработки» - Integrated Development Environment (IDE).

Современные IDE, входящие в дистрибутивы Linux, могут работать с разными языками программирования, однако любая IDE лучше всего приспособлена для работы с одним конкретным языком, а с другими работает, так сказать, «факультативно».

Для работы с Python лучше всего приспособлена IDE, именуемая Eric, которую можно запустить с помощью К-меню («К-меню/Разработка/Eric»). Внешний вид окна Eric при первом запуске показан на рис. 1.

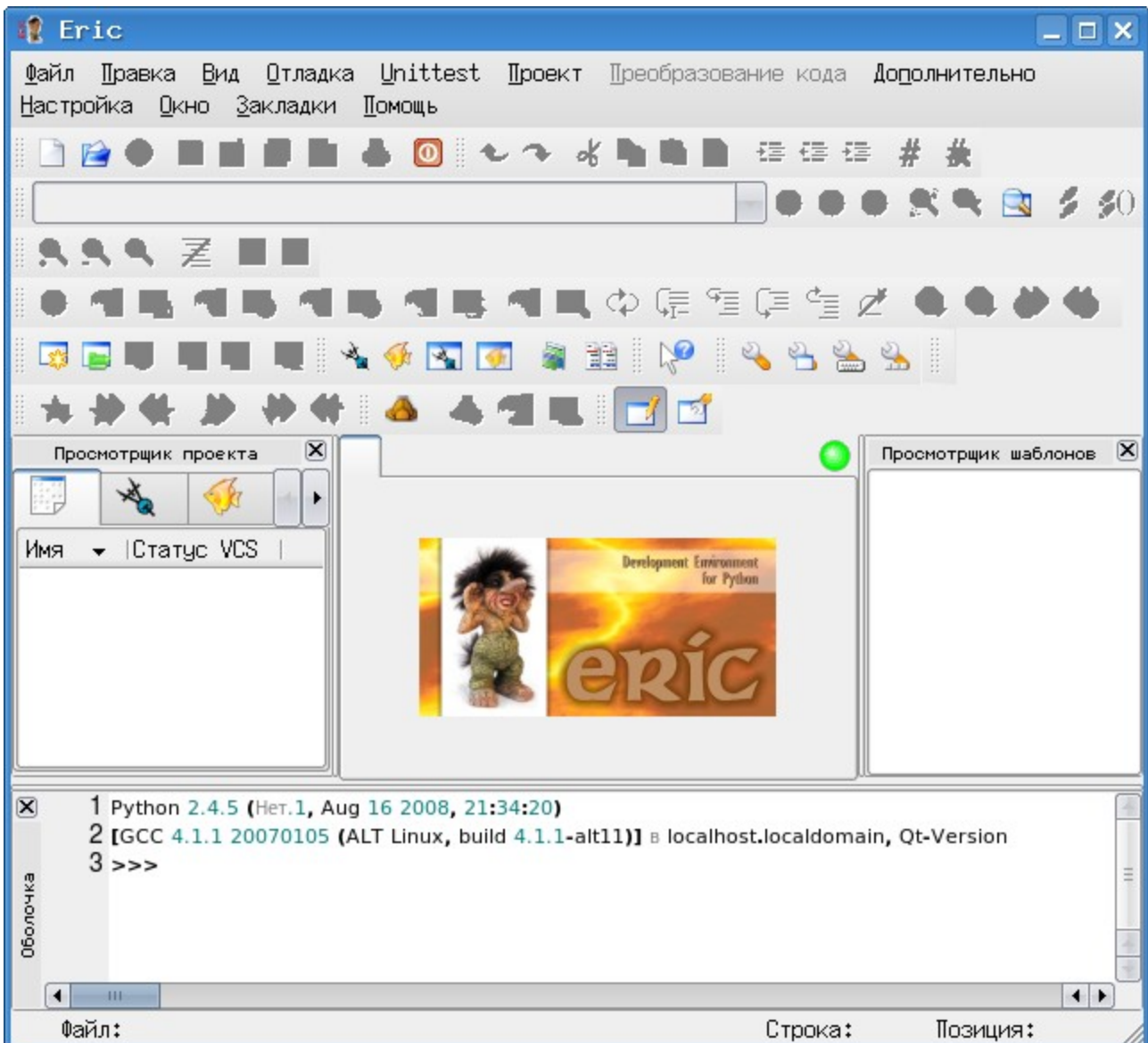


Рисунок 1. Внешний вид IDE «Eric»

Центральная часть окна (в которой находится картинка с троллем Эриком) предназначена для размещения вкладок с текстами программ, нижняя часть — окно выполнения программы (панель «Оболочка»). В окне Eric много различных панелей инструментов, и очень многие кнопки недоступны (закрашены серым). Пока нет текста программы, для этих кнопок «нет работы».

Закроем панели «Просмотрщик проекта» слева от изображения Эрика и панель «Просмотрщик шаблонов» справа от изображения Эрика, а затем нажмём кнопку с изображением пустого листа в левой части самой верхней панели инструментов (кнопка «Новый»). Тогда внешний вид окна слегка изменится, и некоторые кнопки в панелях инструментов станут активными (рис. 2).

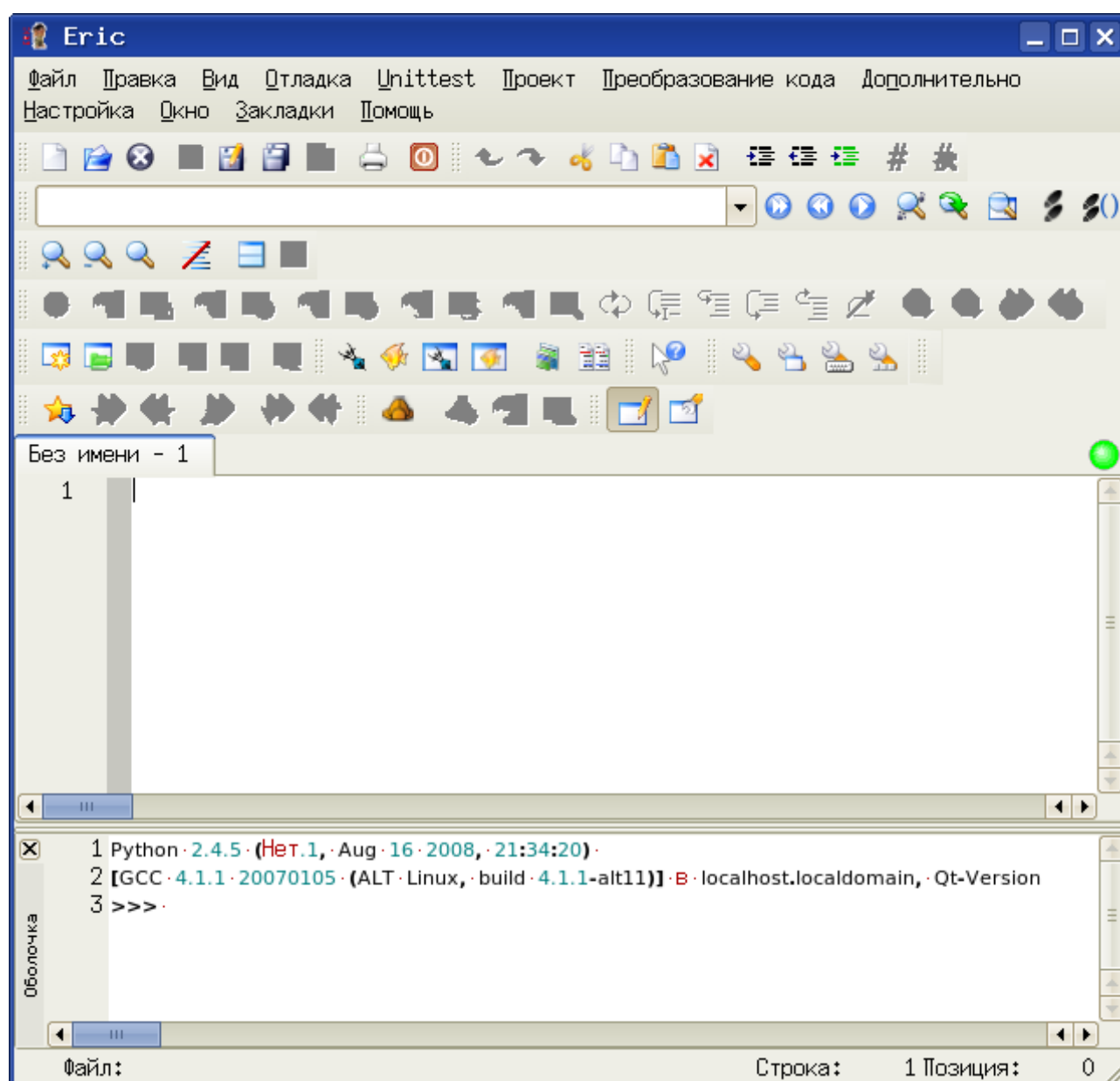


Рисунок 2. Упрощённый Eric — редактор и оболочка

Если хочется что-то изменить во внешнем виде программы, можно использовать настройки предпочтений («Настройка/Предпочтения...» в главном меню окна Eric). Настроек очень много (рис. 3), но имеет смысл пока изменять только основные настройки редактора (как показано на рис. 3 и стиль редактора (рис. 4).

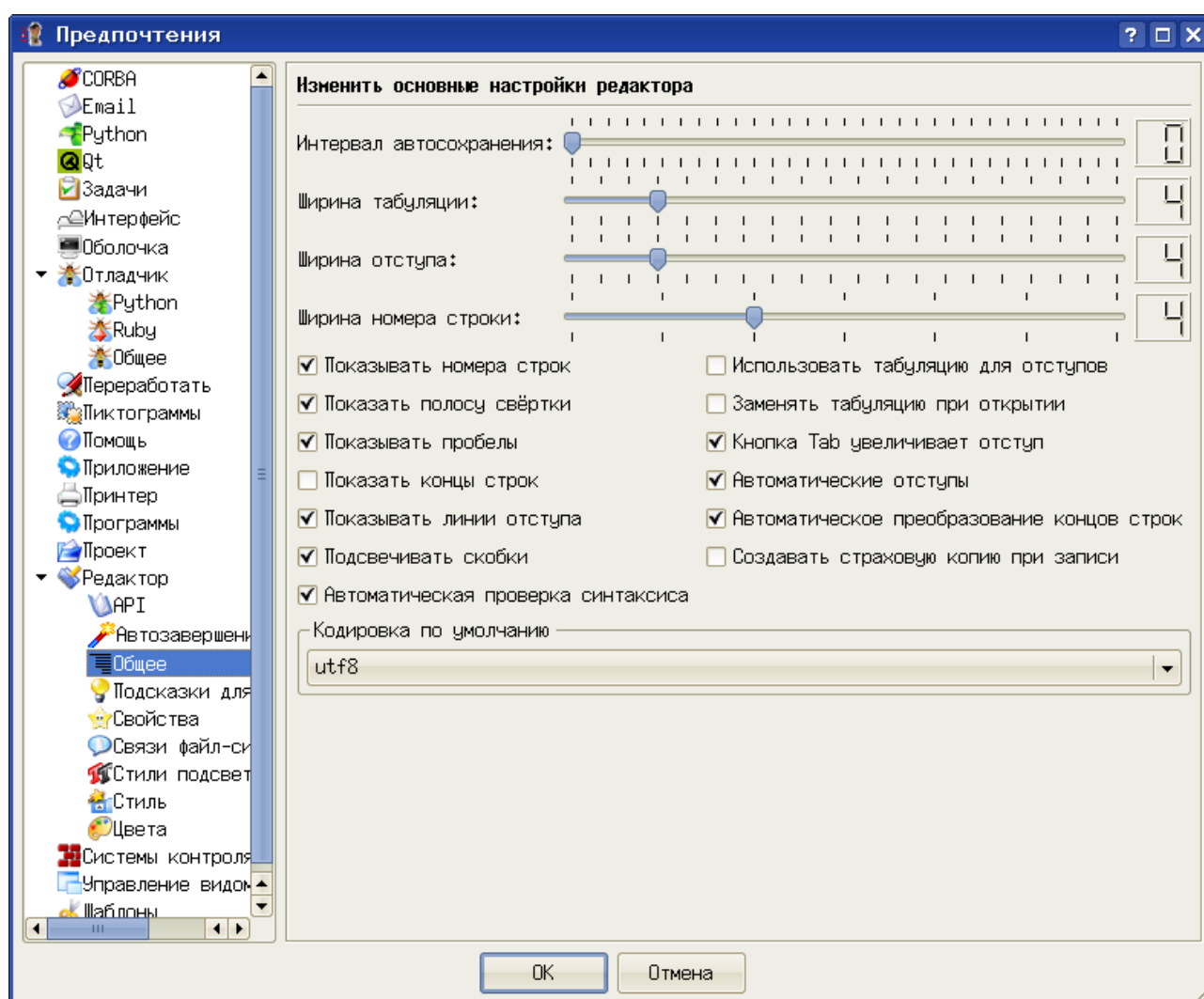


Рисунок 3. Основные настройки редактора в IDE Eric

В диалоге настройки основных свойств редактора полезно установить режимы показа номеров строк, полосы свёртки, пробелов и линий отступа. Полезно также включить режим подсветки скобок и автоматической проверки синтаксиса (в этом случае известные Eric слова и конструкции Python будут выделяться цветом, а неизвестные — не будут). Также полезно использование режима автоматических отступов, которые обсудим позже.

В диалоге настройки стилей редактора (рис. 4) кнопки «Шрифт для номеров строк» и

«Моноширинный шрифт» открывают диалоги выбора шрифта, в которых можно выбрать наиболее приятный для пользователя шрифт. Здесь каждый выбирает для себя, в частности, автор предпочитает для редактирования программ и для вывода сообщений IDE использовать моноширинные шрифты (в именах которых содержится слово «Fixed»).

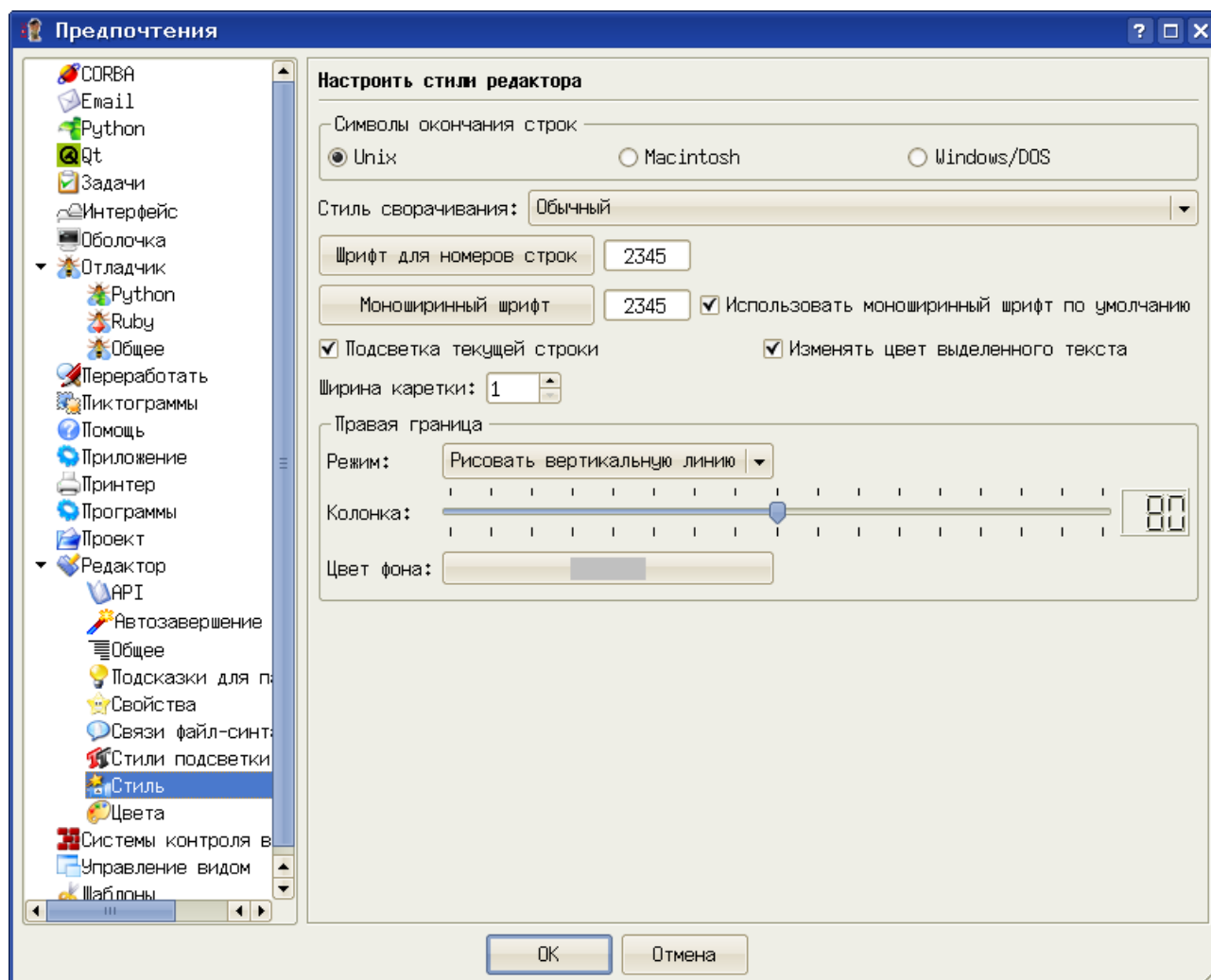


Рисунок 4. Настройка стиля редактора в IDE Eric

Очень важно правильно настроить параметры помощи и документации (диалог «Помощь», рис. 5). Здесь указываются варианты просмотрщика помощи IDE Eric, браузера и программы просмотра файлов PDF, а также путь к каталогу с документацией по Python, Нужно заметить, что этот каталог должен существовать, то есть документация по Python (пакет python-doc или что-то похожее) должна быть установлена в системе.

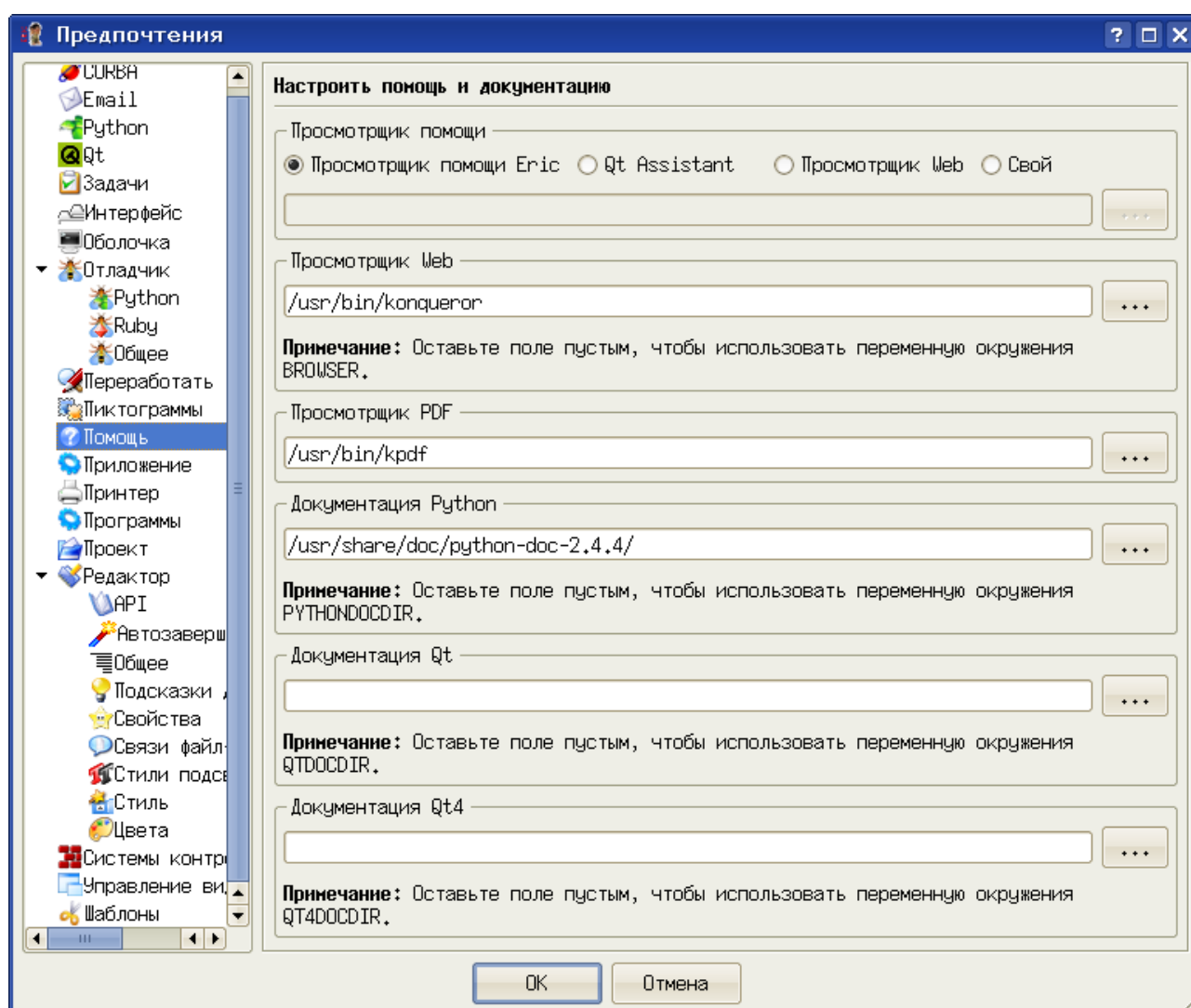


Рисунок 5. Настройка помощи и документации

Программы для просмотра web и файлов pdf можно выбрать по кусу, узнав предварительно у администратора (или другого специалиста) как называются эти программы и где они находятся в системе.

Каталог документации по Python также нужно указывать реально существующий.

После завершения настроек попробуем воспользоваться системой помощи IDE Eric (меню «Помощь», рис. 6).

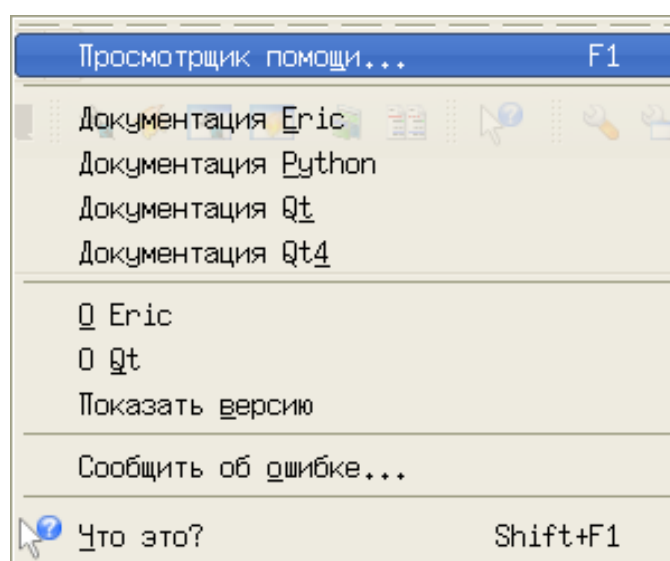


Рисунок 6. Меню «Помощь» IDE Eric

Выбор пункта «Просмотрщик помощи..» открывает пустое окно, в котором можно просматривать любые html-файлы. Назначение этого элемента пока непонятно.

Выбор пункта «Документация Eric» открывает документацию по пакету Eric (рис. 7), которая на данном этапе тоже не нужна.

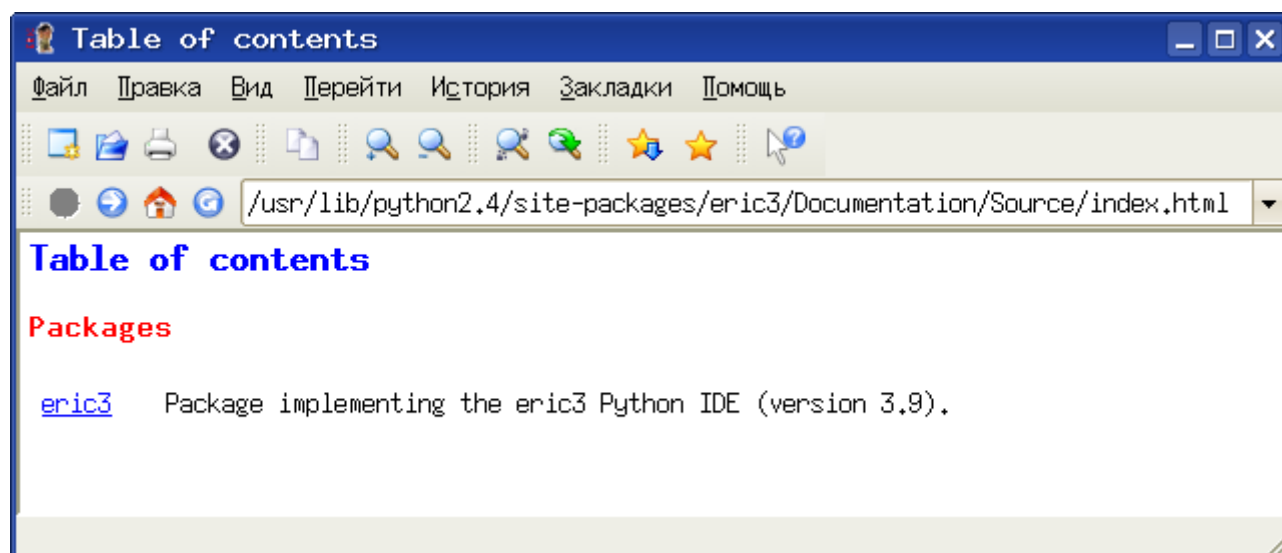


Рисунок 7. Окно документации Eric

Выбор пункта «Документация Python» открывает html-руководство по Python, написанное автором языка, но, к сожалению, на английском (рис. 7).

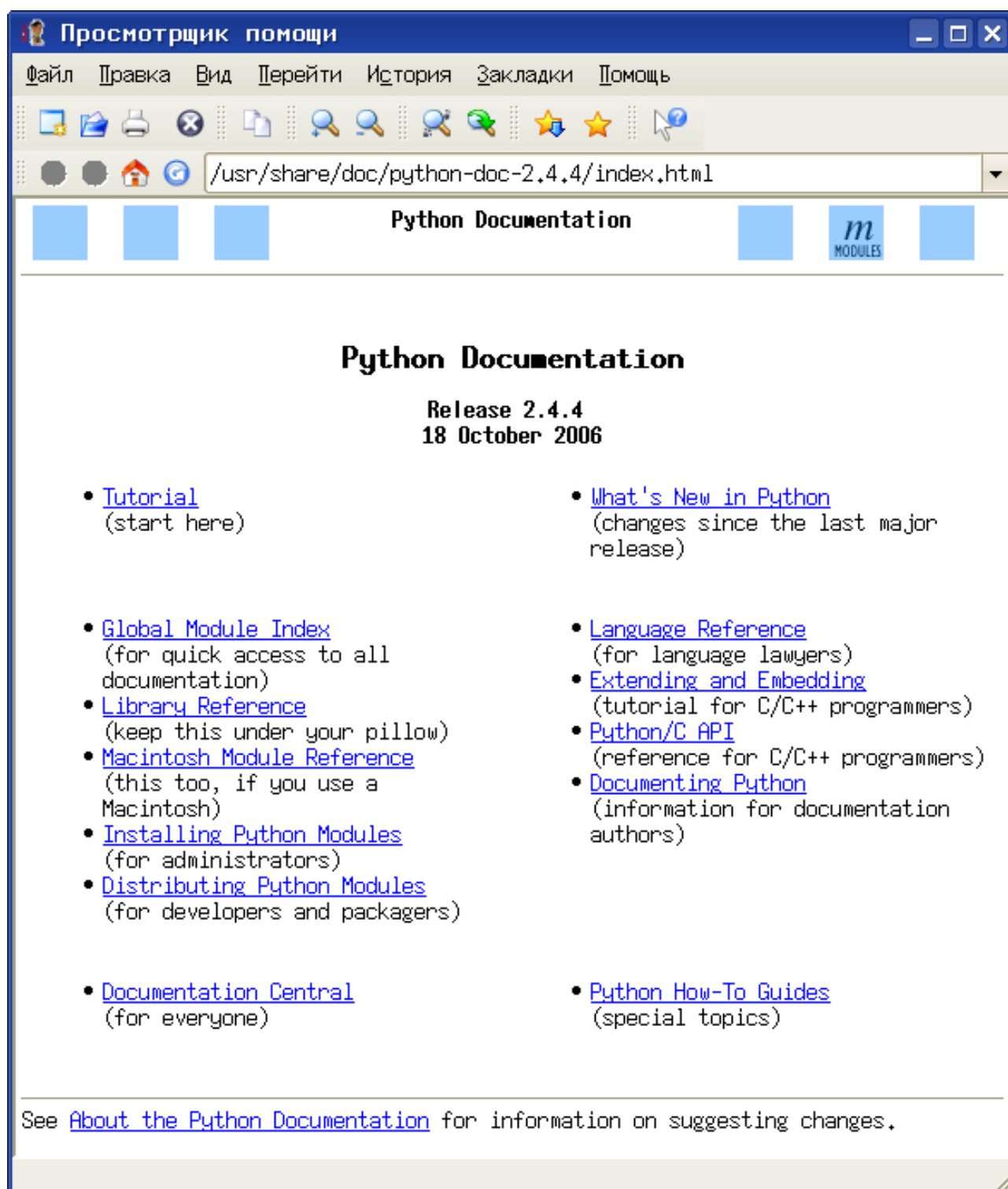


Рисунок 8. Документация по Python в Eric

Русский перевод этого руководства доступен на сайте python.ru в PDF- и PostScript-вариантах.